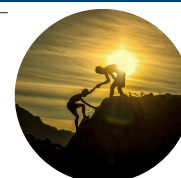


Doe mee aan het EMPOWER-onderzoek van KU Leuven!

Het EMPOWER-project richt zich op de organisatie van zorg voor jongeren met psychische moeilijkheden in de transitieleeftijd (16-24 jaar). Dit onderzoek wil deze zorg in de praktijk kunnen verbeteren door het samenbrengen van de meningen van jongeren, ouders en professionals.



In dit deel van het onderzoek peilen we bij de drie doelgroepen naar 1) hun attitudes t.a.v. psychische moeilijkheden en hulp hiervoor en 2) welke kenmerken van belang zijn voor een zorgaanbod dat is afgestemd op de noden van de doelgroep.

Wenst u meer info? Ga naar de [informatiebrochure](#).

1

VUL DE VRAGENLIJST ONLINE IN!

Elke professional die beroepshalve in direct contact staat met jongeren in de transitieleeftijd (16-24 jaar) kan deelnemen aan dit onderzoek.

Bv. jeugdwerkers, huisartsen, leefgroepbegeleiders, psychologen, verpleegkundigen, therapeuten, psychiaters (in opleiding),....

De vragenlijst invullen, duurt 20-30 minuten.
Klik hiernaast om te starten: [EMPOWER 1](#).

2

BENT U EEN GGZ-PROFESSIONAL DIE INDIVIDUEEL JONGEREN IN DE TRANSITIELEEFTIJD BEGELEIDT?

Is het antwoord **JA**? Vul dan ook nog een andere vragenlijst in die peilt naar hoe de 'ideale hulpverlening' zich verhoudt tot de huidige hulpverlening voor jongvolwassenen.

De vragenlijst invullen, duurt 15-20 minuten.

Klik hiernaast om te starten: [EMPOWER 2](#).

3

Help ons jongeren en ouders te rekruteren voor de studie!

Voor het onderzoek is het van groot belang dat ook jongeren (en hun ouders) deelnemen. U (en/of uw organisatie) kan ons hierbij helpen **door een envelop met studiemateriaal te overhandigen aan jongeren die voldoen aan de studie criteria**. Dit vraagt dus niet veel van uw tijd.

Door het invullen van een [Google Forms](#) kan u een **rekruteringspakket** aanvragen.

Wil u graag nog wat meer info over hoe het in zijn werk gaat? **Bekijk** dan deze [video](#) of stuur een **e-mail** naar empower@kuleuven.be.



CClIPs
Center for Clinical Psychiatry